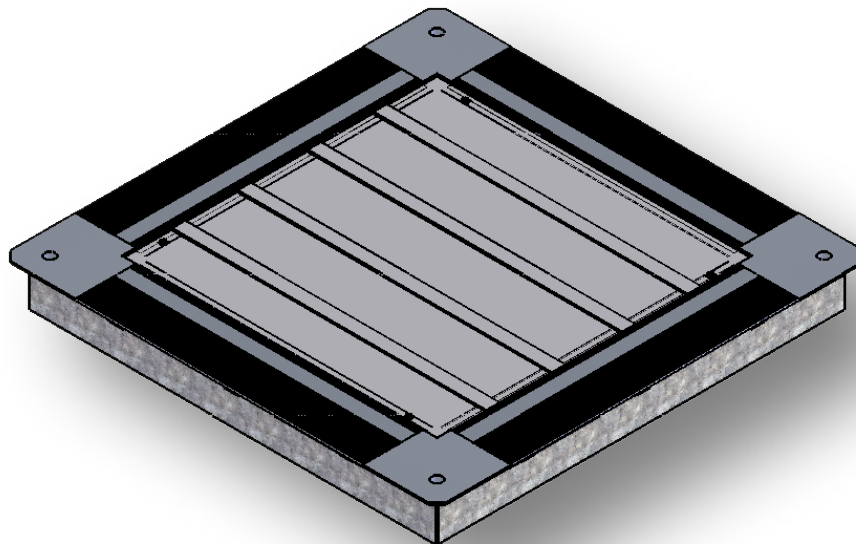


# Datenblatt

## Inbetondosenrahmen RDR3Q020B



### Bezeichnung:

Modell-Nummer  
RDR3Q020B

Artikel-Nummer  
HUF-220 302 001

### Beschreibung:

Inbetondosenrahmen RDR3Q020B mit Stahlblechschürze 50 mm für den Einsatz ohne spätere Estrichverlegung auf dem Rohbeton.

Zur Aufnahme von Einbaueinheiten über einen Montagedeckel (separat bestellen).

Je Dosenrahmen sind 4 Nivellierstifte NS M8x... optional zu bestellen.

Nivellierstiftlänge = Innere Dosenhöhe - 25 mm

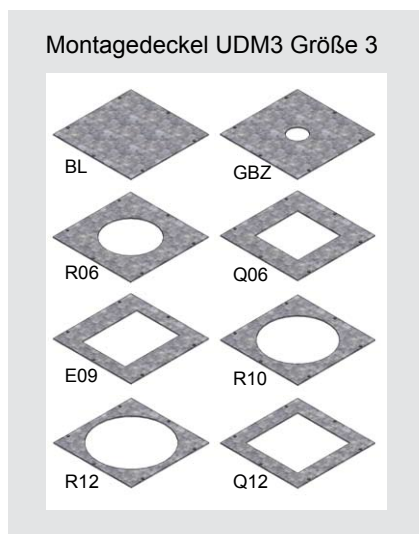
### Ausführung:

Ausführung: Ohne spätere Estrichverlegung, mit Stahlblechschürze 50 mm für Beton  
Einsatzbereich: Inbeton Kanalsystem

Technische Daten:

Material: Aluminium  
 Gewicht: 3,7 kg  
 Nivellierbereich: +/- 20 mm  
 Abmessung Rahmen: 498 mm x 498 mm  
 Abmessung Einbauöffnung: 336 mm x 336 mm  
 Schutz- Montagedeckel: 360 mm x 360 mm

Zubehör Optional:



Modell-Nummer	Maß der Ausstanzung mm	Artikelnummer	kleinste VPE
<b>UDM3 BL</b>	-	HUF-253 920 610	1 St.
<b>UDM3 GBZ</b>	Ø 50	HUF-253 927 610	1 St.
<b>UDM3 R06</b>	Ø 215	HUF-253 951 610	1 St.
<b>UDM3 Q06</b>	200 x 200	HUF-253 952 610	1 St.
<b>UDM3 E09</b>	200 x 253	HUF-253 954 610	1 St.
<b>UDM3 R10</b>	Ø 275	HUF-253 953 610	1 St.
<b>UDM3 R12</b>	Ø 306	HUF-253 955 610	1 St.
<b>UDM3 Q12</b>	244 x 244	HUF-253 956 610	1 St.

Montagedeckel zum Einbau von Versorgungseinheiten oder Verschlussdeckel, zum Aufbau von Zapfsäulen oder als Blindverschluss.

Material: Stahlblech verzinkt, Verzinkung nach DIN EN 10327

Materialstärke: 4 mm

Abmessung: 360 x 360 mm