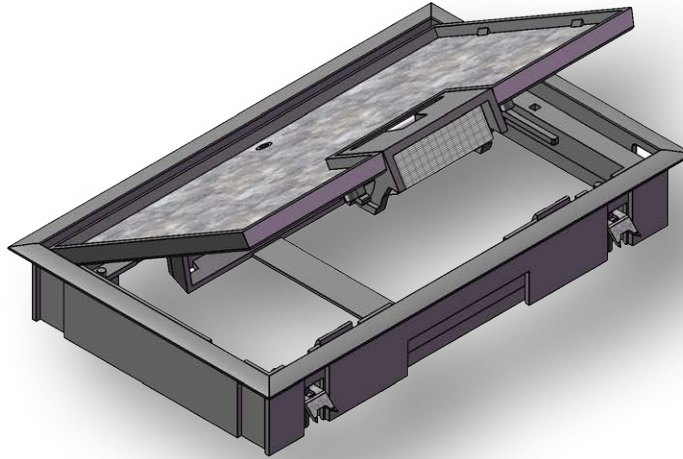


Datenblatt Klappdeckel KD1 E2



Bezeichnung:

Modell-Nummer	Belagstärke	Farbe	Artikel-Nummer
KD1 E2R5 7011	5 mm	Eisengrau	HUF-351 422 010
KD1 E2R5 9005	5 mm	Tiefschwarz	HUF-351 422 090
KD1 E2R8 7011	8 mm	Eisengrau	HUF-351 432 010
KD1 E2R8 9005	8 mm	Tiefschwarz	HUF-351 432 090

Beschreibung:

Klappdeckel mit Teppichschutzrahmen aus Polyamid nach DIN VDE 0634 Teil 1, für Belagstärke 5 oder 8 mm.
Für 4 Installationsgeräte in 2 Gerätebechern GBS..., GBP... oder GBM...
Befestigungs-Set für Spannungsbereich 5 - 15 mm zuzüglich der im Klappdeckel angegebenen Belagstärke,
für Bodendosen, Estrichbündiges-Kanalsystem, Aufboden-Kanalsystem.
Geeignet ab einer Mindesteinbautiefe von 50 mm.
Andere Befestigungs-Sets auf Anfrage erhältlich.

Ausführung:

Dicke des Bodenbelags: max. 5 mm im Deckel bei KD1 E2R5 ...
max. 8 mm im Deckel bei KD1 E2R8 ...

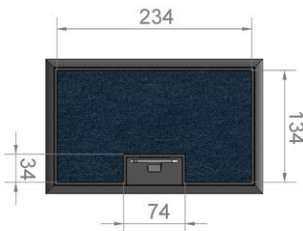
Einsatzbereich: trocken gepflegte Fußböden

Belagrahmen: Der Teppichschutzrahmen überlappt die Schnittkante des Bodenbelages.
Klappdeckel erst nach Verlegung des Bodenbelages einbauen.

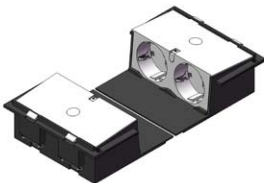
Technische Daten:

Material:	Polyamid PA6, halogenfrei, erodierte Oberflächenstruktur
Farbe:	RAL 7011 (Eisengrau), RAL 9005 (Tiefschwarz) oder Sonderfarbe auf Anfrage
Gewicht:	0,5 kg
Außenabmessung:	161 mm x 262 mm
Einbaumaß:	147 mm x 247 mm
Mindest-Einbautiefe:	50 mm bei 5 mm Bodenbelagaussparung 53 mm bei 8 mm Bodenbelagaussparung
Belastung:	bis max. 1500 Newton

Bodenbelagausschnitt:



Bestückung:



Anzahl max. Steckdosen:
4 Stück Schutzkontakt-
Steckdosen in 2 Gerätebecher
GBSS2

Zubehör optional:



Modell-Nummer	Farbe	Artikel- nummer	kleinste VPE
GBSS2 -9010	reinweiß	HUF-416 101 050	1 St.
GBSS2 -2004	reinorange	HUF-416 101 070	1 St.
GBSS2 -3000	feuerrot	HUF-416 101 090	1 St.

Gerätebecher für Klappdeckel KD E2 oder KD Q4.
Mit Schutzkontakt-Steckdose 2polig + E 16A/250 Volt
Inkl. 2 Zugentlastungen.