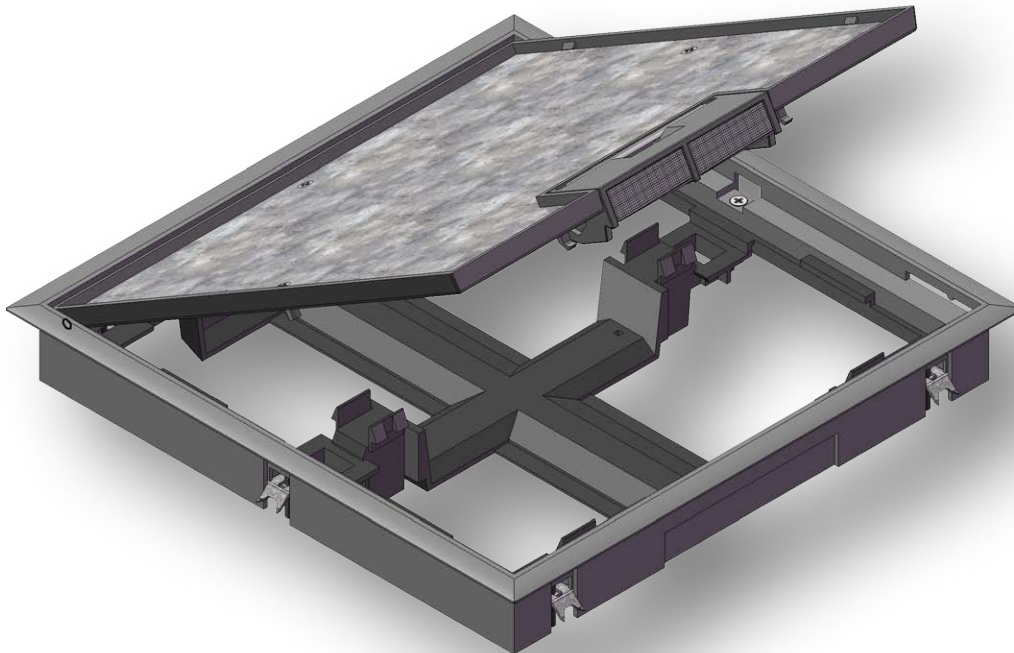


Datenblatt Klappdeckel KD1 Q4



Bezeichnung:

Modell-Nummer	Belagstärke	Farbe	Artikel-Nummer
KD1 Q4R5 7011	5 mm	Eisengrau	HUF-357 422 010
KD1 Q4R5 9005	5 mm	Tiefschwarz	HUF-357 422 090
KD1 Q4R8 7011	8 mm	Eisengrau	HUF-357 432 010
KD1 Q4R8 9005	8 mm	Tiefschwarz	HUF-357 432 090
KD1 Q4R12 7011	12 mm	Eisengrau	HUF-357 442 010
KD1 Q4R12 9005	12 mm	Tiefschwarz	HUF-357 442 090

Beschreibung:

Klappdeckel mit Teppichschutzrahmen aus Polyamid nach DIN VDE 0634 Teil 1, für Belagstärke 5, 8 oder 12 mm.
Für 8 Installationsgeräte in 4 Gerätebechern GBS..., GBP... oder GBM...
Befestigungs-Set für Spannungsbereich 5 - 15 mm zuzüglich der im Klappdeckel angegebenen Belagstärke,
für Bodendosen, Estrichbündiges-Kanalsystem, Aufboden-Kanalsystem.
Geeignet ab einer Mindesteinbautiefe von 50 mm.
Andere Befestigungs-Sets auf Anfrage erhältlich.

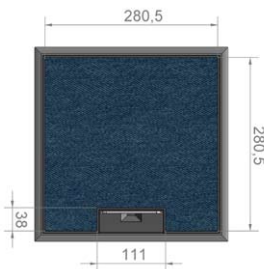
Ausführung:

Dicke des Bodenbelags:	max. 5 mm im Deckel bei KD1 Q4R5 ... max. 8 mm im Deckel bei KD1 Q4R8 ... max. 12 mm im Deckel bei KD1 Q4R12 ...
Einsatzbereich:	trocken gepflegte Fußböden
Belagrahmen:	Der Teppichschutzrahmen überlappt die Schnittkante des Bodenbelages. Klappdeckel erst nach Verlegung des Bodenbelages einbauen.

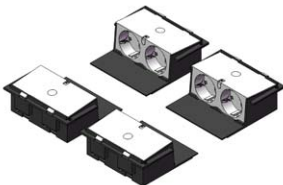
Technische Daten:

Material:	Polyamid PA6, halogenfrei, erodierte Oberflächenstruktur
Farbe:	RAL 7011 (Eisengrau), RAL 9005 (Tiefschwarz) oder Sonderfarbe auf Anfrage
Gewicht:	3,1 kg
Außenabmessung:	314 mm x 314 mm
Einbaumaß:	294 mm x 294 mm
Mindest-Einbautiefe:	50 mm bei 5 mm Bodenbelagaussparung 53 mm bei 8 mm Bodenbelagaussparung 57 mm bei 12 mm Bodenbelagaussparung
Belastung:	bis max. 1500 Newton

Bodenbelagausschnitt:



Bestückung:



Anzahl max. Steckdosen:
8 Stück Schutzkontakt-
Steckdosen in 4 Gerätebecher
GBSS2

Zubehör optional:



Modell-Nummer	Farbe	Artikel- nummer	kleinste VPE
GBSS2 -9010	reinweiß	HUF-416 101 050	1 St.
GBSS2 -2004	reinorange	HUF-416 101 070	1 St.
GBSS2 -3000	feuerrot	HUF-416 101 090	1 St.

Gerätebecher für Klappdeckel KD E2 oder KD Q4.
Mit Schutzkontakt-Steckdose 2polig + E 16A/250 Volt.
Inkl. 2 Zugentlastungen.