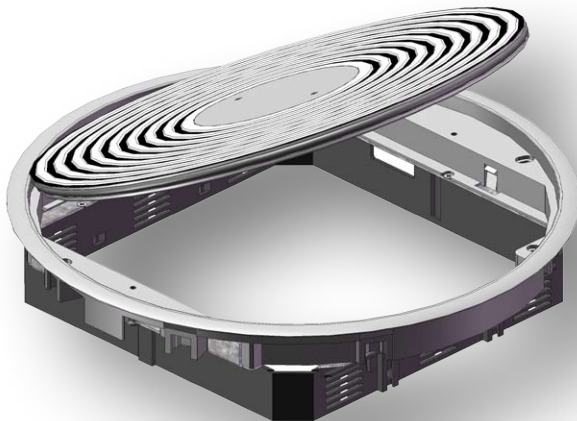
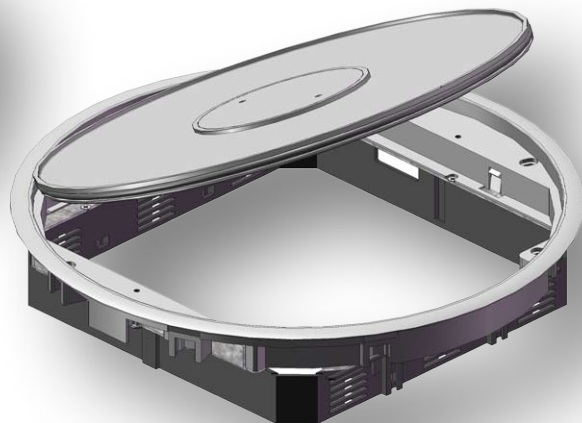


Datenblatt Versorgungseinheit VAN R12

für nassgepflegte Böden zur Aufnahme des
Tubus-Leitungsauslasses aus Aluminium



VAN R12 DKRTUM RGS 9005



VAN R12 DK3TUM RGS

Bezeichnung:

Modell-Nummer	Ausführung	Artikel-Nummer
VAN R12 DKRTUM RGS 9005	mit konzentrischer Rillenstruktur (Rillenstruktur in RAL 9005 schwarz abgesetzt)	HUF-955 495 769
VAN R12 DKRTUM RGS	mit konzentrischer Rillenstruktur (nicht farblich abgesetzt)	HUF-955 495 760
VAN R12 DK3TUM RGS	zum Einkleben von Belag mit einer Stärke von 3 mm	HUF-955 495 960

Beschreibung:

Versorgungseinheit aus Aluminium nach DIN VDE 0634 Teil 1, für trockene Räume mit trocken oder nassgepflegten Fußböden, mit Teppichschutzrahmen. Befahrbar, für höhere Belastungen ausgelegt. Deckel komplett aus Aluminium und Befestigungsgewinde für Tubus-Leitungsauslass aus Aluminium. Gerätebecher stufenweise bis 18 mm absenkbar. Das werkseitig vormontierte Befestigungsset muss separat bestellt werden.

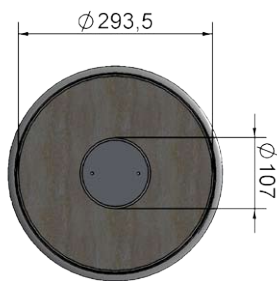
Ausführung:

Dicke des Bodenbelags:	max. 3 mm im Deckel bei VAN R12 DK3TUM RGS
Einsatzbereich:	trocken oder nassgepflegte Fußböden
Belagrahmen:	Der Teppichschutzrahmen überlappt die Schnittkante des Bodenbelages. Versorgungseinheit erst nach Verlegung des Bodenbelages einbauen.

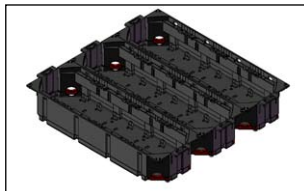
Technische Daten:

Material:	Aluminium Druckguss, metallisch blank
Farbe Rillen:	RAL 9005 (Tiefschwarz) oder Sonderfarbe auf Anfrage
Gewicht:	2,23 kg (VAN R12 DK3TUM...) 2,63 kg (VAN R12 DKRTUM...)
Außenabmessung:	Ø 325 mm
Einbaumaß:	Ø 306 mm
Mindest-Einbautiefe:	70 mm
IP-Schutzart:	IP66 - Schutz gegen das Eindringen von Wasser nach DIN EN 60529 (VDE 0470 Teil1):2000-09
Belastung:	VAN R12 DKRTUM... bis max. 5000 Newton VAN R12 DK3TUM... bis max. 1500 Newton

Bodenbelagausschnitt:



Bestückung:



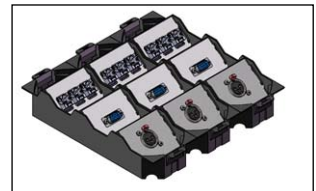
Bestückung Gerätebecher:
3 x Gerätebecher GBV4, GBV3T oder GBV3D



Anzahl Rastec 45[®] Geräte:
12 Stück



Anzahl Tragbügelgeräte:
9 Stück



Daten- und Medientechnik:
individuell bestückbar

Zubehör Optional:



Modell-Nummer	Durchmesser Außen mm	Durchmesser Innen mm	Artikelnummer	kleinste VPE
ZEA TUL 55	105	80	HUF-681 182 555	1 St.

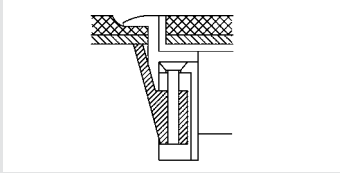
Bodenüberterragender Leitungsauslass aus Aluminium. Ohne Tubusblinddeckel

Modell-Nummer	für Lochabstand mm	Material	Artikelnummer	kleinste VPE
WSS 65/70	65 / 70	Stahl send. verz.	HUF-991 052 980	1 St.

Zum Ein- und Ausschrauben vom Tubusblinddeckel

Befestigungsset:

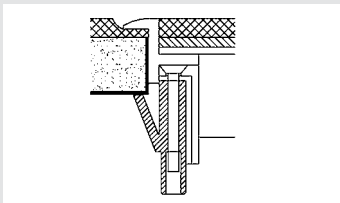
Befestigungs-Set
Einbau in Bodendose



Modell-Nummer	für Spannbereich mm		Artikel- nummer	kleinste VPE
ZEO B1R3	5-15		HUF-355 031 010	1 St.

Das Befestigungs-Set ist werkseitig vormontiert.

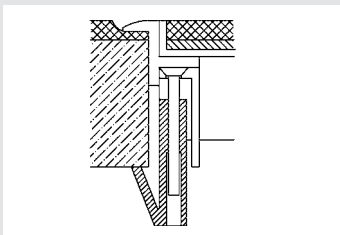
Befestigungs-Set
Einbau in Doppelboden



Modell-Nummer	für Spannbereich mm		Artikel- nummer	kleinste VPE
ZEO B2R3	15-35		HUF-355 032 010	1 St.

Das Befestigungs-Set ist werkseitig vormontiert.

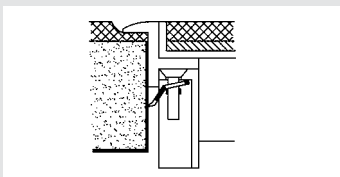
Befestigungs-Set
Einbau in Doppelboden



Modell-Nummer	für Spannbereich mm		Artikel- nummer	kleinste VPE
ZEO B3R3	35-50		HUF-355 033 010	1 St.

Das Befestigungs-Set ist werkseitig vormontiert.

Befestigungs-Set
Einbau in Hohlraumboden



Modell-Nummer			Artikel- nummer	kleinste VPE
ZES B0R3			HUF-355 037 010	1 St.

Das Befestigungs-Set ist werkseitig vormontiert.