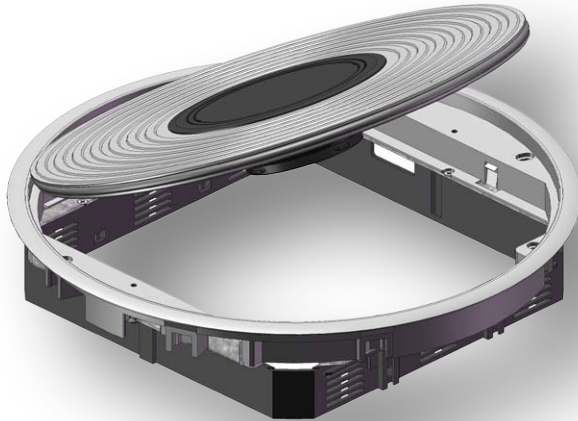
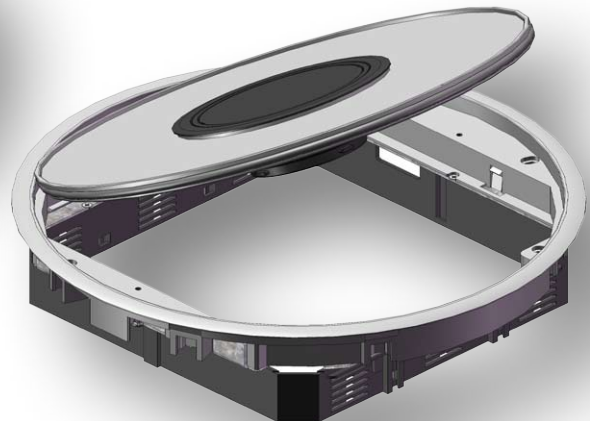


Datenblatt Versorgungseinheit VAN R12

für nassgepflegte Böden
mit Tubus-Leitungsauslasses aus Polyamid



VAN R12 DKRTTH RGS



VAN R12 DK3TTH 9005 RGS

Bezeichnung:

Modell-Nummer	Ausführung	Artikel-Nummer
VAN R12 DKRTTH RGS 9005	mit konzentrischer Rillenstruktur (Rillenstruktur in RAL 9005 schwarz abgesetzt)	HUF-955 495 869
VAN R12 DKRTTH RGS	mit konzentrischer Rillenstruktur (nicht farblich abgesetzt)	HUF-955 495 860
VAN R12 DK3TTH 9005 RGS	zum Einkleben von Belag mit einer Stärke von 3 mm	HUF-955 495 909

Beschreibung:

Versorgungseinheit aus Aluminium nach DIN VDE 0634 Teil 1, für trockene Räume mit trocken oder nassgepflegten Fußböden, mit Teppichschutzrahmen.

Deckel komplett aus Aluminium inkl. Tubus-Leitungsauslass aus Polyamid in schwarz.

Gerätebecher stufenweise bis 18 mm absenkbar.

Integriertes, verschachteltes Mittelteil; zum Schutz gegen Schwallwasser

Das werkseitig vormontierte Befestigungsset muss separat bestellt werden.

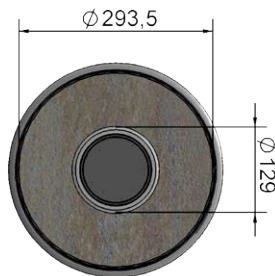
Ausführung:

Dicke des Bodenbelags:	max. 3 mm im Deckel bei VAN R12 DK3TTH 9005 RGS
Einsatzbereich:	trocken oder nassgepflegte Fußböden
Belagrahmen:	Der Teppichschutzrahmen überlappt die Schnittkante des Bodenbelages. Versorgungseinheit erst nach Verlegung des Bodenbelages einbauen.

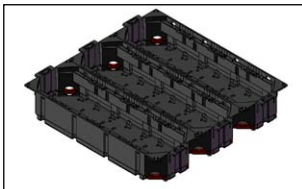
Technische Daten:

Material:	Aluminium Druckguss, metallisch blank
Farbe Rillen:	RAL 9005 (Tiefschwarz) oder Sonderfarbe auf Anfrage
Gewicht:	2,12 kg (VAN R12 DK3TTH...) 2,49 kg (VAN R12 DKRTTH...)
Außenabmessung:	Ø 325 mm
Einbaumaß:	Ø 306 mm
Mindest-Einbautiefe:	85 mm
IP-Schutzart:	IP66 - Schutz gegen das Eindringen von Wasser nach DIN EN 60529 (VDE 0470 Teil1):2000-09
Belastung:	bis max. 1500 Newton

Bodenbelagausschnitt:



Bestückung:



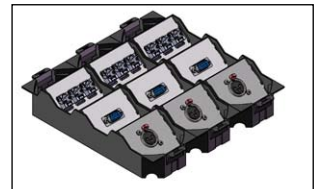
Bestückung Gerätebecher:
3 x Gerätebecher GBV4,
GBV3T oder GBV3D



Anzahl Rastec 45[®] Geräte:
12 Stück



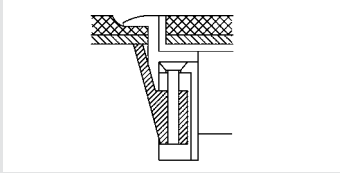
Anzahl Tragbügelgeräte:
9 Stück



Daten- und Medientechnik:
individuell bestückbar

Befestigungsset:

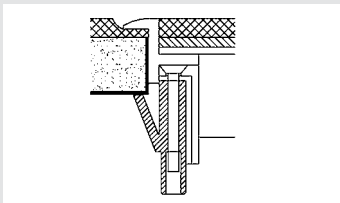
Befestigungs-Set
Einbau in Bodendose



Modell-Nummer	für Spannbereich mm		Artikel- nummer	kleinste VPE
ZEO B1R3	5-15		HUF-355 031 010	1 St.

Das Befestigungs-Set ist werkseitig vormontiert.

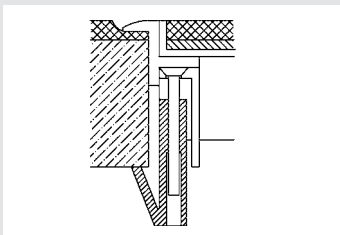
Befestigungs-Set
Einbau in Doppelboden



Modell-Nummer	für Spannbereich mm		Artikel- nummer	kleinste VPE
ZEO B2R3	15-35		HUF-355 032 010	1 St.

Das Befestigungs-Set ist werkseitig vormontiert.

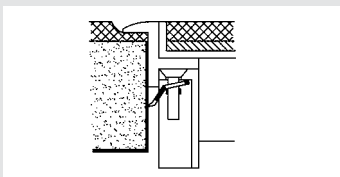
Befestigungs-Set
Einbau in Doppelboden



Modell-Nummer	für Spannbereich mm		Artikel- nummer	kleinste VPE
ZEO B3R3	35-50		HUF-355 033 010	1 St.

Das Befestigungs-Set ist werkseitig vormontiert.

Befestigungs-Set
Einbau in Hohlraumboden



Modell-Nummer			Artikel- nummer	kleinste VPE
ZES B0R3			HUF-355 037 010	1 St.

Das Befestigungs-Set ist werkseitig vormontiert.