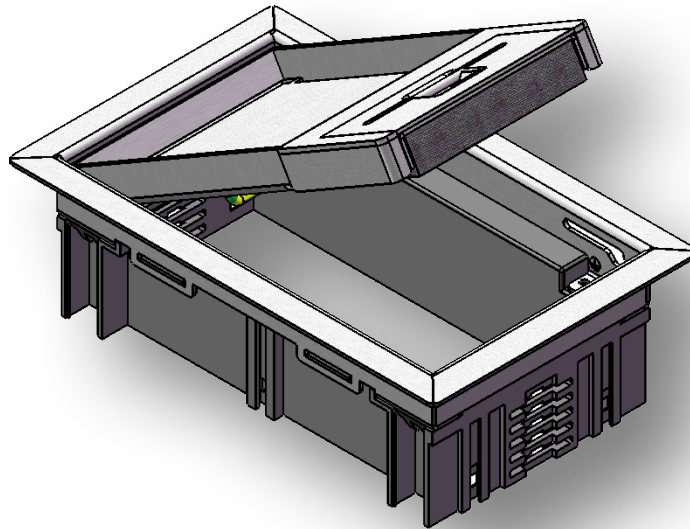


Datenblatt Versorgungseinheit VE03 R12 E3



Bezeichnung:

| Modell-Nummer | Material | Artikel-Nummer |
|---------------|-----------|-----------------|
| VE03 R12 E3 | Edelstahl | HUF-931 440 910 |

Beschreibung:

Versorgungseinheit aus Edelstahl nach DIN VDE 0634 Teil 1, für trockene Räume mit trocken gepflegten Fußböden, mit Teppichschutzrahmen, Bodenbelagausparung 12 mm, Gerätebecher stufenweise bis 18 mm absenkbar.

Inklusive 4 Universal-Befestigungssets für Einbau in Bodendosen, Kanalsysteme, Doppel- oder Hohlraum-boden.

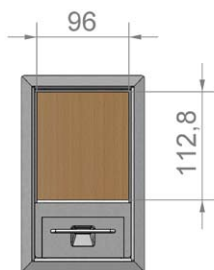
Ausführung:

| | |
|------------------------|---|
| Dicke des Bodenbelags: | max. 12 mm im Deckel |
| Einsatzbereich: | trocken gepflegte Fußböden |
| Belagrahmen: | Der Teppichschutzrahmen überlappt die Schnittkante des Bodenbelages. Versorgungseinheit erst nach Verlegung des Bodenbelages einbauen. |

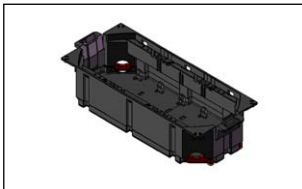
Technische Daten:

| | |
|----------------------|----------------------|
| Material: | Edelstahl |
| Gewicht: | 0,95 kg |
| Außenabmessung: | 128 mm x 205 mm |
| Einbaumaß: | 105 mm x 181 mm |
| Mindest-Einbautiefe: | 77 mm |
| Belastung: | bis max. 1500 Newton |

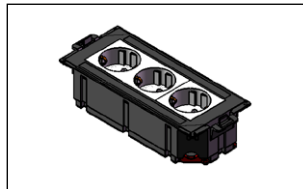
Bodenbelagausschnitt:



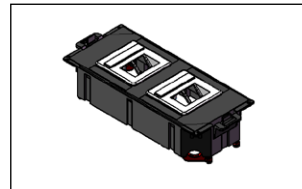
Bestückung:



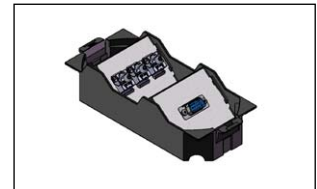
Bestückung Gerätebecher:
1 x Gerätebecher GBV3,
GBV2T oder GBV2D



Anzahl Rastec 45[®] Geräte:
3 Stück



Anzahl Tragbügelgeräte:
2 Stück



Daten- und Medientechnik:
individuell bestückbar