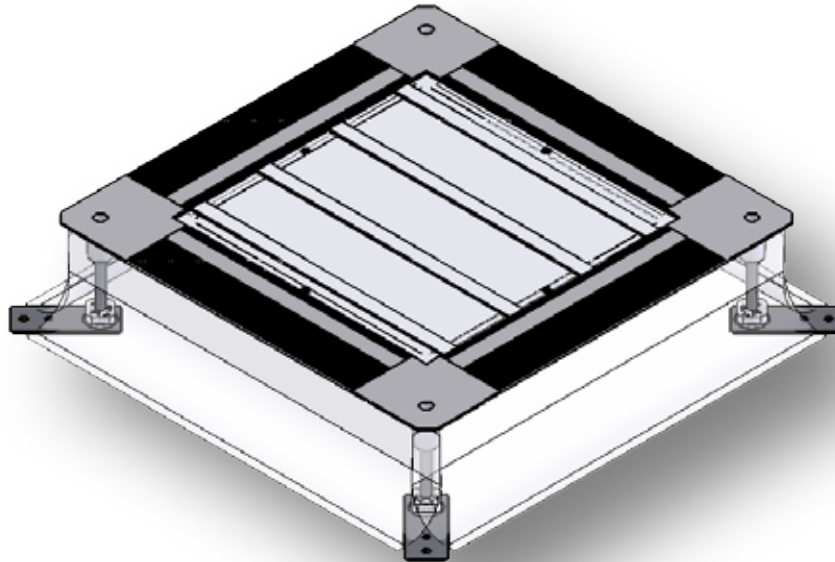


# Datenblatt

## Zug- und Abzweigdose UDH2



### Bezeichnung:

Modell-Nummer	Nivellierbereich/Mindest-Einbauhöhe	Artikel-Nummer
UDH2 50 - 80	50 - 80 mm	HUF-252 050 820
UDH2 75 - 125	75 - 125 mm	HUF-252 075 820
UDH2 120 - 170	120 - 170 mm	HUF-252 120 820
UDH2 165 - 215	165 - 215 mm	HUF-252 165 820
UDH2 215 - 265	215 - 265 mm	HUF-252 215 820

### Beschreibung:

Universal Bodendose nach DIN VDE 0634 Teil 2 mit innenliegender stufenloser Höhennivellierung, Haltepratzen und flexibler transparenter Folienschalung zum Einbau in den Estrich. Einfachstes Anschließen von Unterflurkanälen durch Einschneiden der Folie mittels Schere/Messer. Zur Aufnahme von Einbaueinheiten über Montagedeckel (separat bestellen). Mit werkseitig montierter Trittschalldämmung und Nivellierstifen. Ab Mindest-Einbauhöhe nivellierbar, überstehende Nivellierstifte sind abzuflexen.

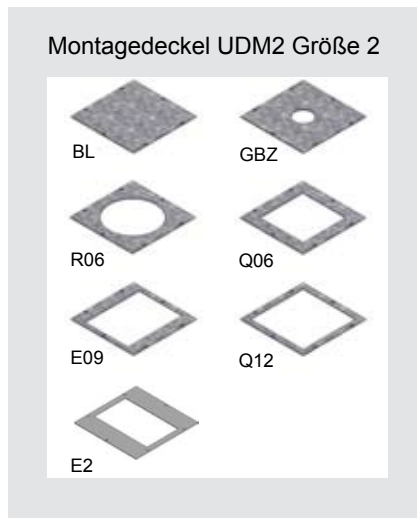
### Ausführung:

Ausführung:	Mit 4 Haltepratzen
Einsatzbereich:	Estrichüberdecktes Kanalsystem
Kanalansbindung:	Für max. 4 Unterflurkanäle UK der Breite 240 mm

Technische Daten:

Material: Stahlblech, verzinkt nach DIN EN 10327 und Aludruckguss  
 Gewicht: 2,7 kg  
 Abmessung Boden: 498 mm x 498 mm  
 Abmessung Rahmen: 428 mm x 428 mm  
 Abmessung Einbauöffnung: 266 mm x 266 mm  
 Schutz- Montagedeckel: 290 mm x 290 mm

Zubehör Optional:



Modell-Nummer	Maß der Ausstanzung mm	Artikelnummer	kleinste VPE
<b>UDM2 BL</b>	-	HUF-252 920 610	1 St.
<b>UDM2 GBZ</b>	Ø 50	HUF-252 927 610	1 St.
<b>UDM2 R06</b>	Ø 215	HUF-252 951 610	1 St.
<b>UDM2 Q06</b>	200 x 200	HUF-252 952 610	1 St.
<b>UDM2 E09</b>	200 x 253	HUF-252 954 610	1 St.
<b>UDM2 Q12</b>	244 x 244	HUF-252 956 610	1 St.
<b>UDM2 E2</b>	147 x 247	HUF-252 922 610	1 St.

Montagedeckel zum Einbau von Versorgungseinheiten oder Verschlussdeckel, zum Aufbau von Zapfsäulen oder als Blindverschluss.

Material: Stahlblech verzinkt, Verzinkung nach DIN EN 10327

Materialstärke: 4 mm

Abmessung: 290 x 290 mm