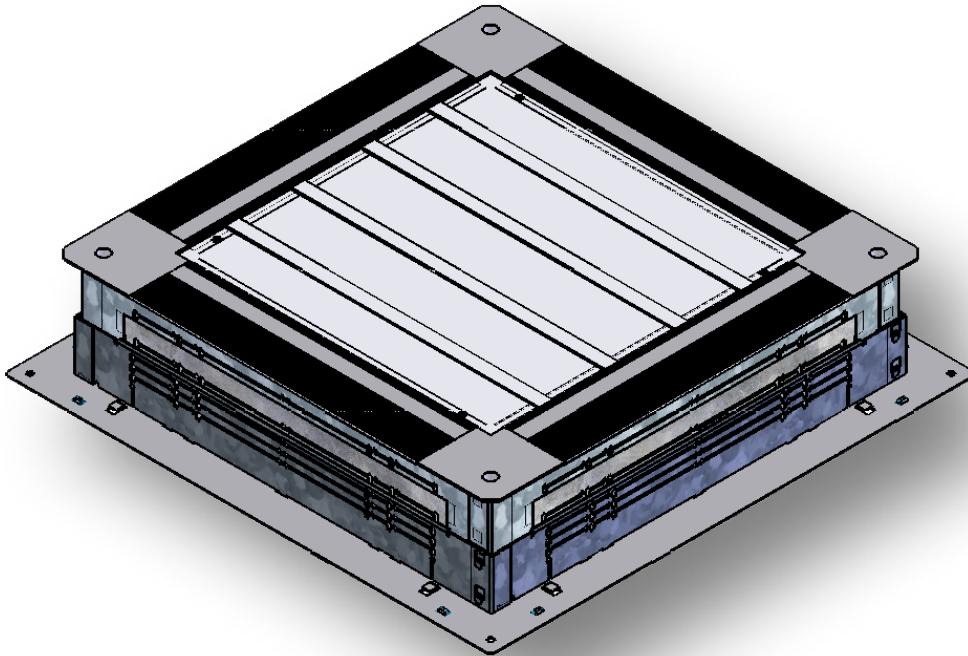


# Datenblatt

## Zug- und Abzweigdose UDS3



### Bezeichnung:

Modell-Nummer	Nivellierbereich/Mindest-Einbauhöhe	Artikel-Nummer
UDS3 70 - 120	70 - 120 mm	HUF-253 070 925

### Beschreibung:

Universal Bodendose nach DIN VDE 0634 Teil 2 mit innenliegender stufenloser Höhennivellierung, Bodenblech und Schalung aus Stahlblech zum Einbau in den Estrich.

Zur Aufnahme von Einbaueinheiten über Montagedeckel (separat bestellen).

Die Stahlblechwände sind mit einer Perforation im Querschnitttraster der Kanäle UK versehen.

Blech entlang der Perforation schneiden und den Kanal in den Einschnitt schieben.

Mindest-Einbauhöhe 70 mm

Nivellierung über 120 mm nur mit Aufstockrahmen möglich.

### Ausführung:

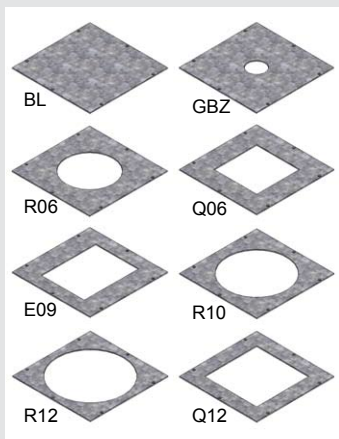
Ausführung:	Mit Bodenblech und Stahlblechwände
Einsatzbereich:	Estrichüberdecktes Kanalsystem
Kanalbindung:	Für max. 4 Unterflurkanäle UK der Breite 340 mm

Technische Daten:

Material: Stahlblech, verzinkt nach DIN EN 10327 und Aludruckguss  
 Gewicht: 7,0 kg  
 Abmessung Bodenblech: 556 mm x 556 mm  
 Abmessung Rahmen: 498 mm x 498 mm  
 Abmessung Einbauöffnung: 336 mm x 336 mm  
 Schutz- Montagedeckel: 360 mm x 360 mm

Zubehör Optional:

Montagedeckel UDM3 Größe 3



Modell-Nummer	Maß der Ausstanzung mm	Artikelnummer	kleinste VPE
<b>UDM3 BL</b>	-	HUF-253 920 610	1 St.
<b>UDM3 GBZ</b>	Ø 50	HUF-253 927 610	1 St.
<b>UDM3 R06</b>	Ø 215	HUF-253 951 610	1 St.
<b>UDM3 Q06</b>	200 x 200	HUF-253 952 610	1 St.
<b>UDM3 E09</b>	200 x 253	HUF-253 954 610	1 St.
<b>UDM3 R10</b>	Ø 275	HUF-253 953 610	1 St.
<b>UDM3 R12</b>	Ø 306	HUF-253 955 610	1 St.
<b>UDM3 Q12</b>	244 x 244	HUF-253 956 610	1 St.

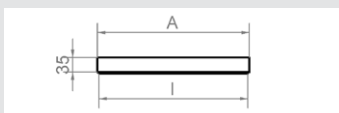
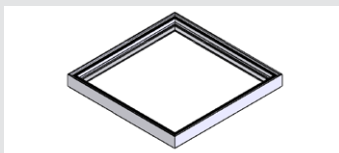
Montagedeckel zum Einbau von Versorgungseinheiten oder Verschlussdeckel, zum Aufbau von Zapfsäulen oder als Blindverschluss.

Material: Stahlblech verzinkt, Verzinkung nach DIN EN 10327

Materialstärke: 4 mm

Abmessung: 360 x 360 mm

Aufstockrahmen  
UDA2 Größe 2  
UDA3 Größe 3

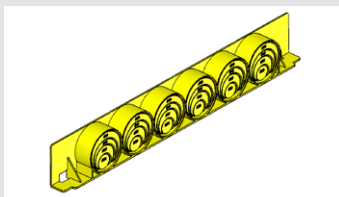


Modell-Nummer	Außenmaß A mm	Innenmaß I mm	Artikelnummer	kleinste VPE
<b>UDA2 35</b>	296 x 296	290 x 290	HUF-252 324 926	1 St.
<b>UDA3 35</b>	366 x 366	360 x 360	HUF-253 324 926	1 St.

Aufstockrahmen aus Aluminium für Montagedeckel UDM....

Anpassung an größere Estrichhöhen um 35 mm.

Rohreinführung



Modell-Nummer	Material	Abmessung mm H x B x T	Artikelnummer	kleinste VPE
<b>UDS3 RE20-50</b>	Polyamid	54,5 x 398 x 25	HUF-253 011 925	1 St.

Rohreinführung aus Kunststoff, zur Anbindung von Elektroinstallationsrohren an Bodendose Typ UDS3, mit vorgeprägten Verschlussstopfen für Rohrdurchmesser 20 mm, 32 mm, 40 mm und 50 mm.