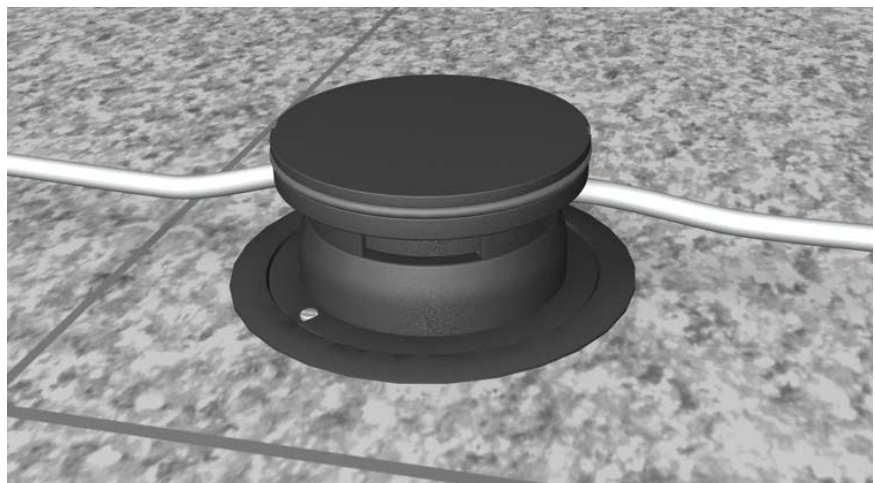


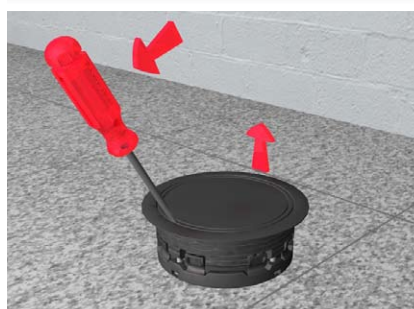
Montageanleitung Leitungsauslass für nassgepflegte Böden

Allgemeine Hinweise:

- Nasspflege** Diese Montageanleitung gilt für Leitungsauslässe in nassgepflegten Böden
- größer 20 mm** sowohl mit einer Bodenstärke größer 20 mm (LATU G20)
- kleiner 20 mm** als auch für eine Bodenstärke kleiner 20 mm (LATU K20).
- Einbautiefe** Alle Leitungsauslässe haben eine Mindesteinbautiefe von mindestens 55 mm.
- Tischauslass** Der Leitungsauslass ist für den Einbau im Boden gedacht, er kann aber auch zum Tischauslass umfunktioniert werden.



LATU G20 öffnen



Deckel des Leitungsauslasses LATU G20, für Bodenstärke von größer 20 mm, wird mit einem Schraubendreher ausgehebelt.

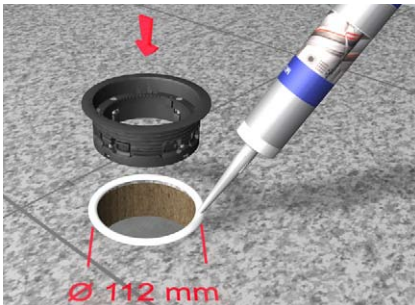
LATU G20 auseinanderbauen



Mittelteil und Deckel des Leitungsauslasses LATU G20 wird nach oben entnommen.

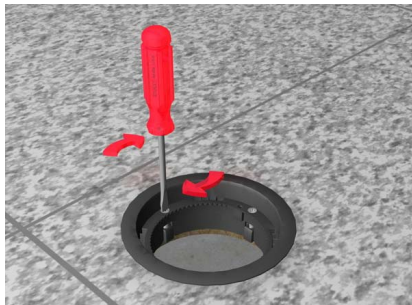
Montageanleitung Leitungsauslass für nassgepflegte Böden

LATU G20 in Öffnung einsetzen



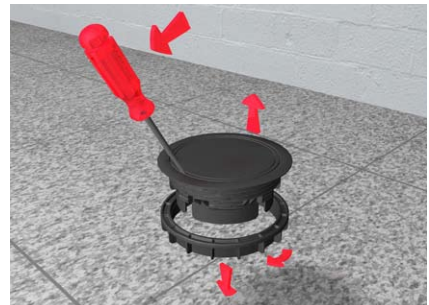
Leitungsauslass LATU G20 wird von oben in die Einbauöffnung eingesetzt und mit geeignetem Dichtmaterial eingeklebt. Die Einbauöffnung hat einen Durchmesser von 112 mm.

LATU G20 festschrauben



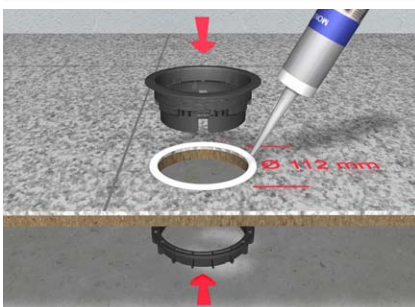
4 Befestigungsschrauben andrehen. Dadurch wird der Befestigungsring ähnlich wie bei Dübeln nach außen auseinandergespreizt und befestigt somit den Leitungsauslass LATU G20 in der Einbauöffnung.

LATU K20 auseinanderbauen



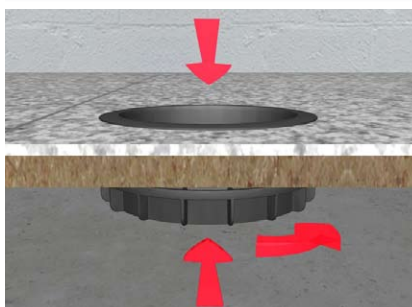
Deckel des Leitungsauslass LATU K20, für Bodenstärke von kleiner 20 mm, wird mit einem Schraubendreher ausgehebelt und nach oben herausgenommen. Befestigungsring (Mutter) wird abgeschraubt und nach unten entnommen.

LATU K20 in Öffnung einsetzen



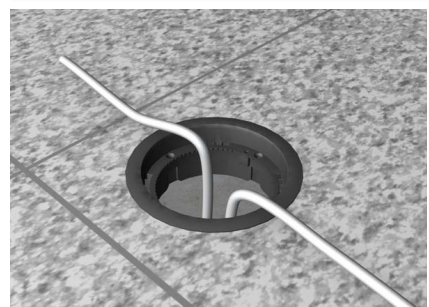
Leitungsauslass LATU K20 wird von oben in die Einbauöffnung eingesetzt und mit geeignetem Dichtmaterial eingeklebt. Die Einbauöffnung hat einen Durchmesser von 112 mm. Befestigungsring (Mutter) wird von unten angeführt.

LATU K20 festschrauben



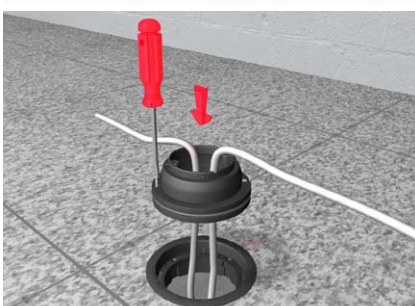
Befestigungsring (Mutter) wird von unten auf das Gewinde des Leitungsauslasses aufgeschraubt und festgezogen. Somit wird der Leitungsauslass LATU K20 in der Einbauöffnung befestigt.

Leitungen durchführen



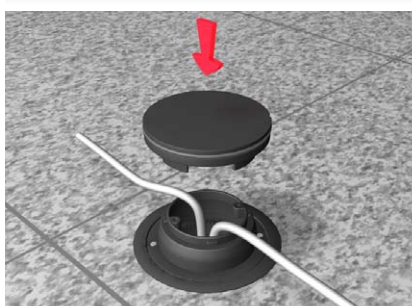
Leitungen / Kabel werden von unten durch den Leitungsauslass durchgeführt.

Mittelteil vom LATU einsetzen



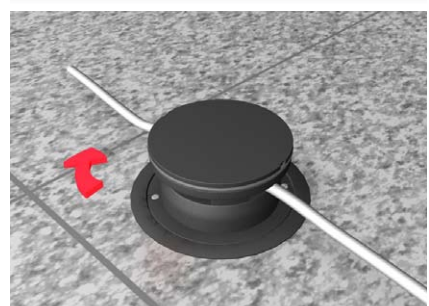
Das Mittelteil vom LATU wird, um 180° gedreht, von oben auf den Leitungsauslass aufgesetzt. Leitungen werden durch das Mittelteil geführt. Zwei Schrauben befestigen das Mittelteil im Leitungsauslass.

Deckel aufsetzen



Deckel vom LATU wird von oben auf das Mittelteil aufgesetzt.

Deckel verrasten



Durch eine Drehbewegung wird der Deckel mit dem Mittelteil verrastet. Leitungen führen durch die Öffnungen heraus.