

Montageanleitung

Rohreinführung UDS3 RE20-50

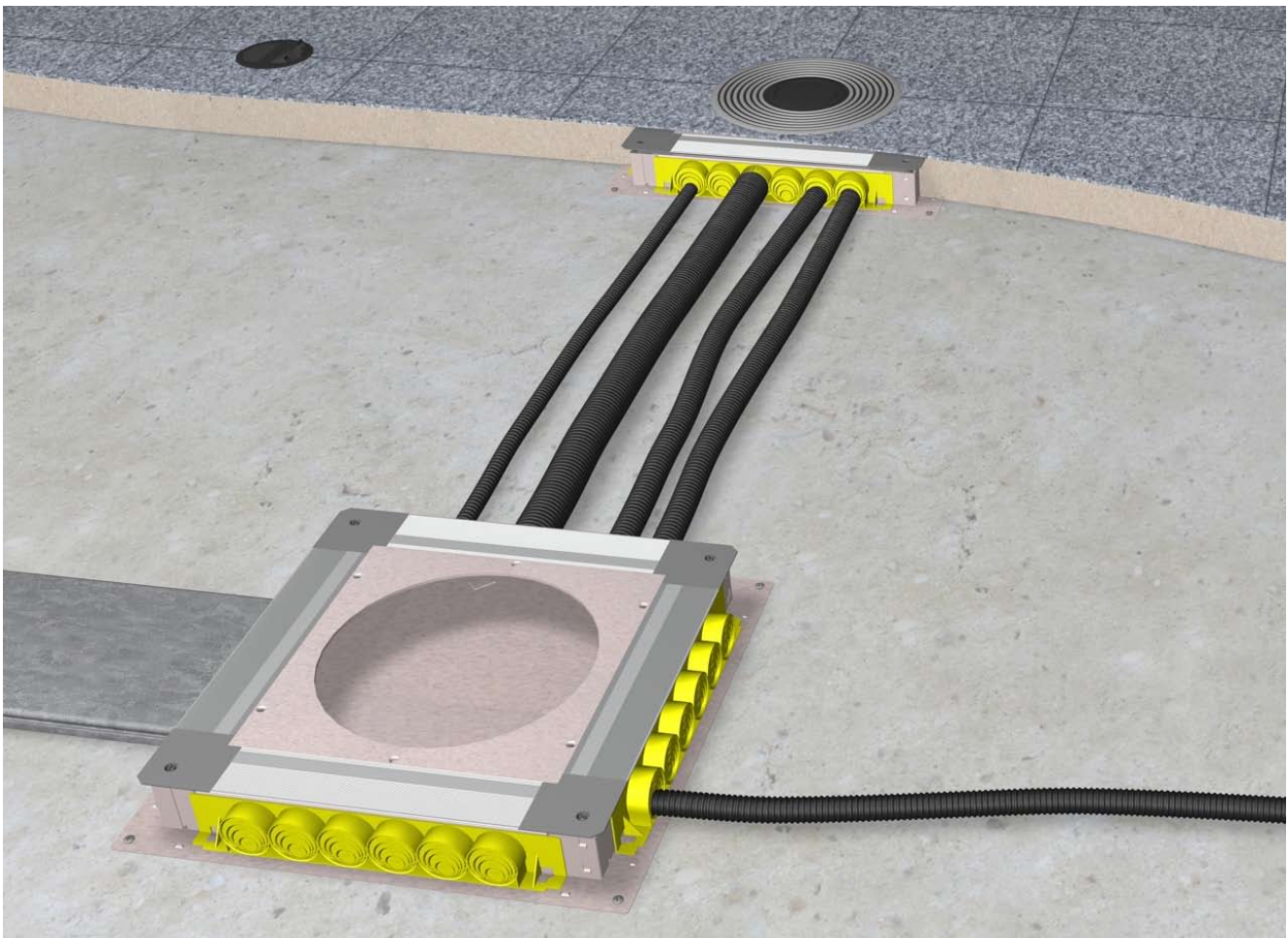
Allgemeine Hinweise:

verschiedene Durchmesser *Durch Ausbrechen der vorgeprägten Stopfen können Elektroinstallationsrohre mit den handelsüblichen Durchmessern 20 mm, 32 mm, 40 mm und 50 mm angefahren werden.*

kein Mehrbedarf *Es besteht kein zusätzlicher Bedarf an Reduzierungen oder Adaptern.*

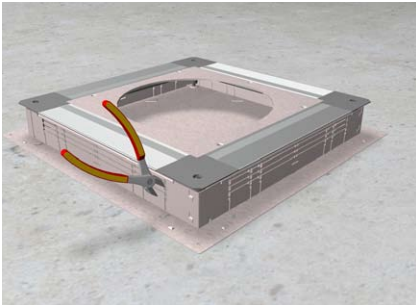
durchgehende Auflage *Die exzentrische Anordnung der Stopfen gewährleistet eine durchgehende Auflage der Rohre auf dem Rohbeton. Hierdurch ist eine gleich bleibende Estrichdicke bis unmittelbar an die Seitenwand der Bodendose möglich.*

Rastfunktion *Bauseitiges Einrasten der Rohreinführung ermöglicht individuellen Einsatz von Unterflurkanälen bzw. Rohren.*



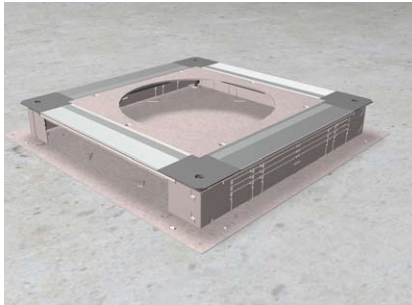
Montageanleitung Rohreinführung UDS3 RE20-50

Seitenwand aufschneiden



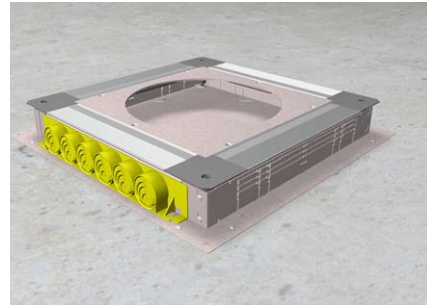
Seitenwand entlang der äußersten Perforation mit einem Seitenschneider heraustrennen.

Seitenwand entnehmen



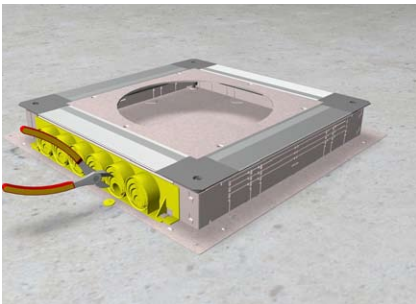
Ausgetrenntes Blechstück aus der Seitenwand entnehmen.

Rohreinführung einklipsen



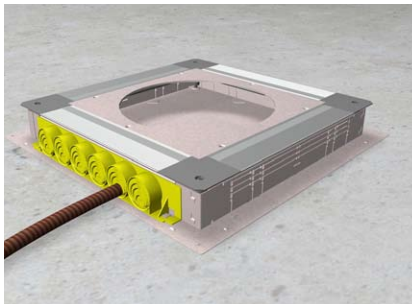
Die Rohreinführung UDS3 RE 20-50 in die dafür vorgesehenen Blechlaschen von der Vorderseite aus einklipsen. Verbindung hält ohne Schrauben.

Rohreinführung ausklinken



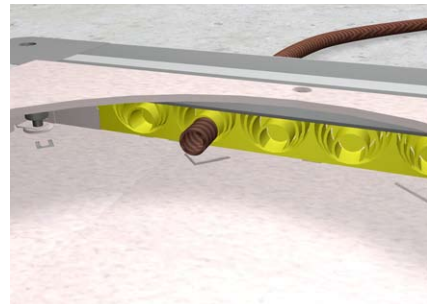
Vorgeprägte Verschlussstopfen gemäß dem gewünschtem Durchmesser mit einem Seitenschneider oder Cuttermesser aus den vorgestanzten Öffnungen ausklinken.

Schutzschlauch (Leerrohr) einführen



Schutzschlauch (Leerrohr) in die vorher ausgeklinkte Öffnung einführen.

Schutzschlauch positionieren



Den Schutzschlauch (Leerrohr) ca. 1-2 cm im Inneren der Bodendose überstehen lassen. Anschließend Schutzschlauch (Leerrohr) außerhalb der Bodendose auf der Rohdecke fixieren und somit gegen Aufschwimmen sichern.