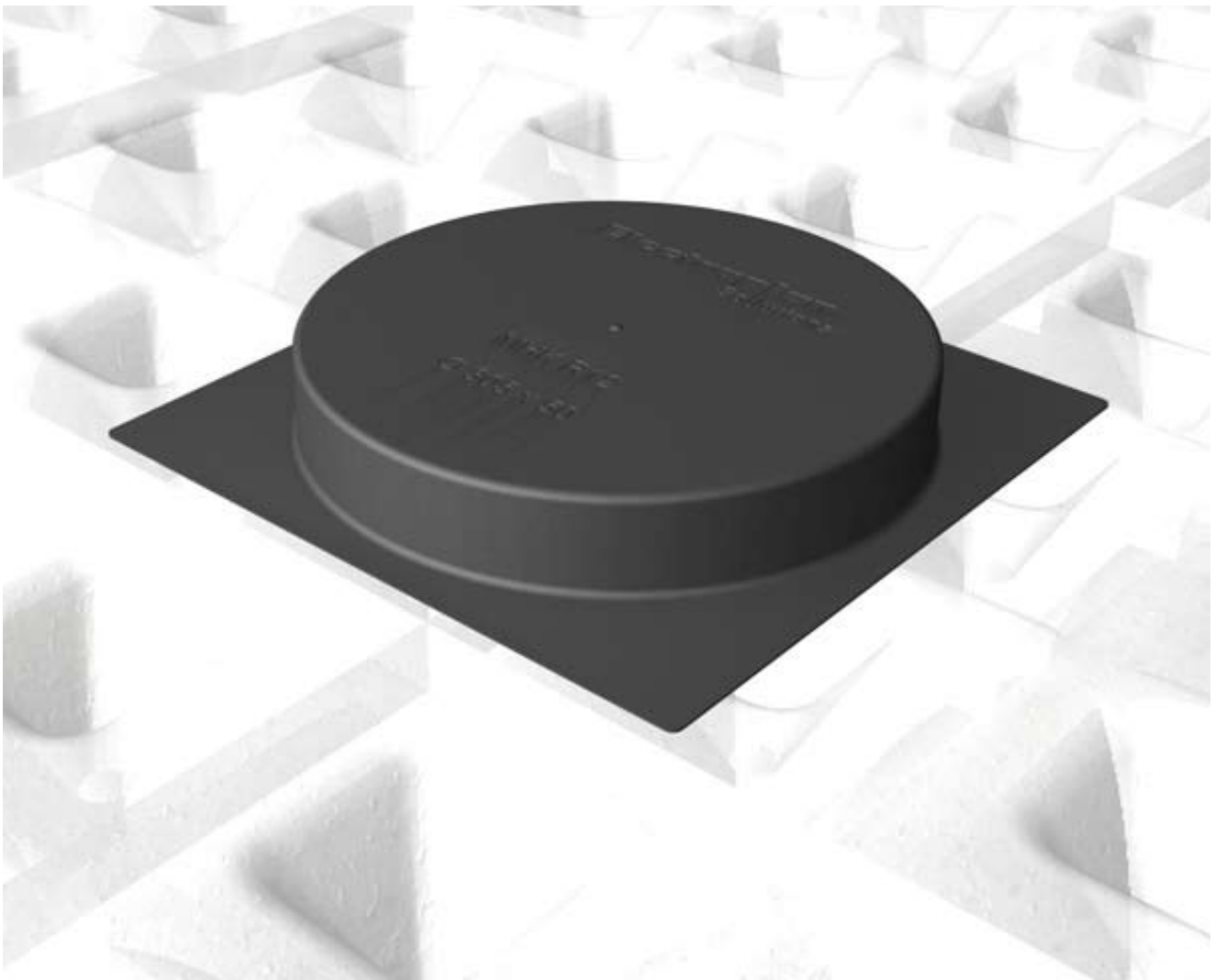


Montageanleitung Schalungselemente

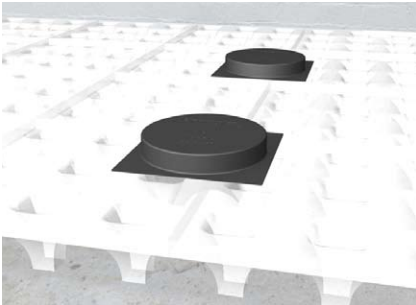
Allgemeine Hinweise:

- Gültigkeit** *Diese Montageanleitung gilt für alle Schalungselemente, egal welcher Größe und Form.*
- Material** *Schalungselemente bestehen aus einem Kunststoff.*
- Transport** *Für den Transport können mehrere Schalungselemente platzsparend übereinander gestapelt werden.*
- 110 mm** *Bei höherem Estrichaufbau können auf Anfrage auch 110 mm hohe Schalungselemente geliefert werden.*



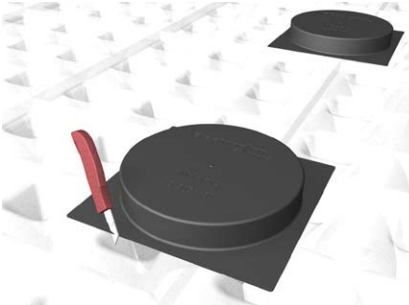
Montageanleitung Schalungselemente

Schalungselemente ausrichten



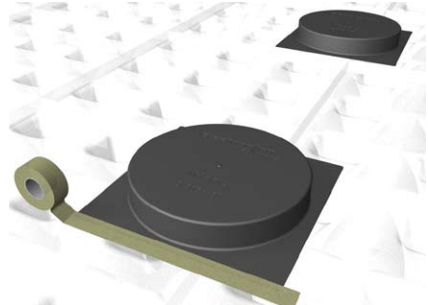
Schalungselemente vor dem Gießen des Estrichs auf dem Hohlraumboden ausrichten.

Schalungselement beschneiden



Gegebenenfalls aufliegenden Rand des Schalungselementes beschneiden, damit unmittelbar angrenzende Mulden voll Estrich laufen können.

Schalungselement abkleben



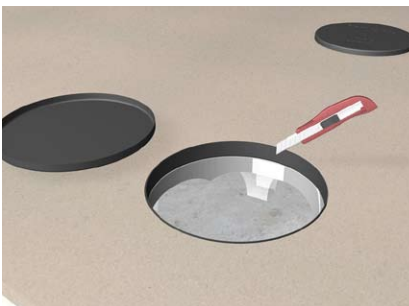
Schalungselement mit Klebeband (bauseitig) auf dem Hohlraumboden befestigen. Achtung! Mulden, über die Estrich von außen in das Schalungselement eindringen kann, müssen sicher verschlossen werden, z.B. durch Abkleben mit Textilklebeband.

Estrich einbringen



Estrich wird gegossen und die Muldenstruktur des Hohlraumbodens wird verfüllt.

Überstehenden Teil abtrennen



Nach Erreichen der Estrichsollfestigkeit überstehenden Teil vom Schalungselement abtrennen.

Versorgungseinheit einbauen



Nach Verlegen des Teppichbodens Versorgungseinheit in die Öffnung einsetzen und befestigen.