

Montageanleitung Schwerlastkassette HBKK Q405

Allgemeine Hinweise:

DIN Norm Die Estrichüberdeckung der Kanäle nach DIN 18560 „Estriche im Bauwesen“ ist zu beachten!

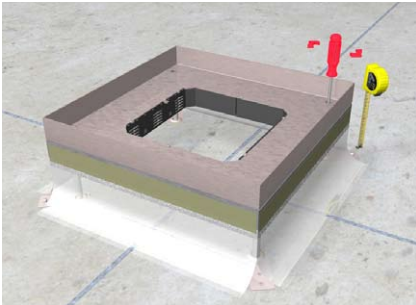
Erdung Die Systembauteile sind in die Erdungsmaßnahme nach DIN VDE 0100 einzubeziehen.

Weitere Hinweise Beachten Sie des Weiteren unsere Allgemeinen Hinweise und die Hinweise an angrenzende Gewerke (Estrichleger / Bodenleger).



Montageanleitung Schwerlastkassette HBKK Q405

Kassettenrahmen ausnivellieren



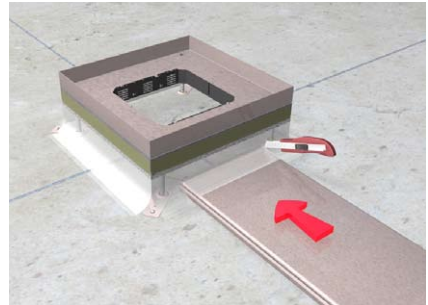
Zur Montage wird der Winkelrahmen mit dem aufgeschraubten Kassettenrahmen auf der Rohdecke aufgestellt und mittels der Nivellierstifte auf die benötigte Aufbauhöhe ausgerichtet.

Kassettenrahmen befestigen



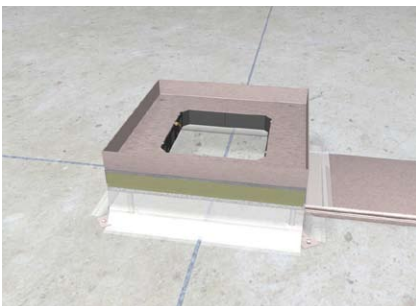
Die Haltepratzen werden auf der Rohdecke befestigt.

Kanal einführen



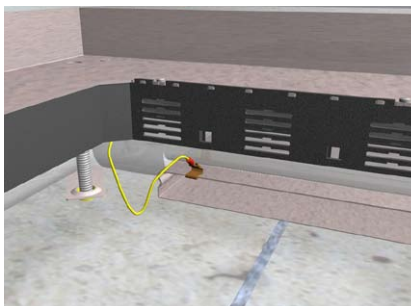
Folien-Estrichschalung in Höhe und Breite des Kanals einschneiden. Folienlasche anheben und Kanal ca. 40 mm unter den Kassettenrahmen einschieben.

Kassettenrahmen abdichten



Alle Öffnungen und Übergänge abdichten.

Erdungsmaßnahme Kassettenrahmen



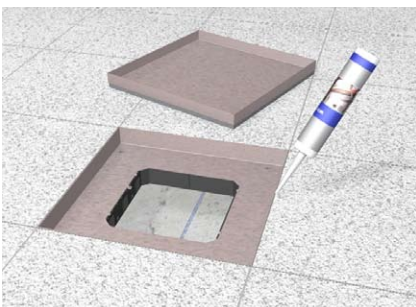
Die Schutzleiter-Anschlussleitung ist in die bauseitige Erdungsmaßnahme einzubeziehen.

Estrich und Bodenbelag verlegen



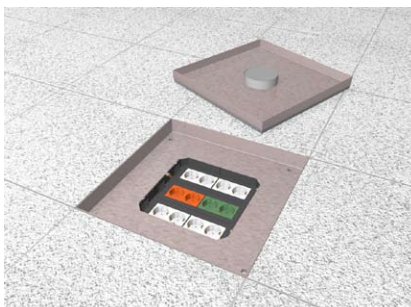
Estrich und Bodenbelag mit einer entsprechenden Dehnungsfuge an den Kassettenrahmen anarbeiten, dabei unbedingt auf Sauberkeit im Kassettenbereich achten.

Dehnungsfuge versiegeln



Dehnfuge um den Kassettenrahmen mit einem elastischen Fugenmittel versiegeln.

Kassette bestücken



Gerätebecher mit entsprechenden Steckdosen oder Datentechnik in die Rastleiter einsetzen.

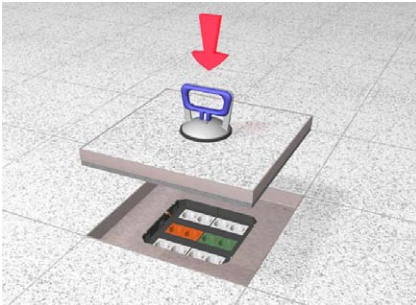
Bodenbelag in Kassettendeckel einkleben



Kassettendeckel mit Bodenbelag belegen. Darauf achten, dass der Kleber gleichmässig verteilt wird und der Belag plan im Kassettendeckel aufliegt, ansonsten besteht Bruchgefahr des Belages.

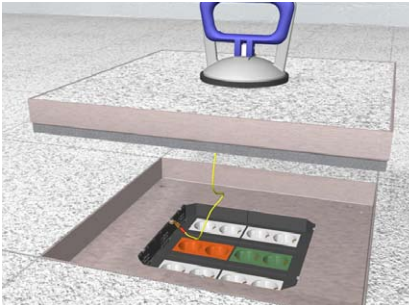
Montageanleitung Schwerlastkassette HBKK Q405

Kassettendeckel einsetzen



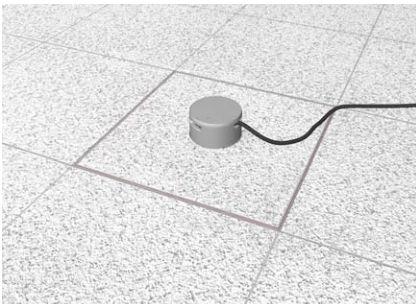
Nach ausreichender Aushärtung des Estrichs und des Bodenbelages den Kassettendeckel mit Hilfe eines Saughebers (z.B. WSH 30) in den Kassettenrahmen einsetzen.

Erdungsmaßnahme Kassettendeckel



Kassettendeckel mit Schutzleiter-Anschlussleitung am Kassettenrahmen verbinden.

Kassettendeckel mit Tubus



Sollen Leitungen aus der Kassette herausgeführt werden, lässt sich auf der Kassette mit Tubus-Montagesatz ein Aluminium-Tubus ZEA TUL 55 aufschrauben.

Für hohe Belastungen geeignet



Die Schwerlastkassette ist dank seiner robusten Ausführung für hohe Belastungen von bis zu 20.000 Newton ausgelegt.