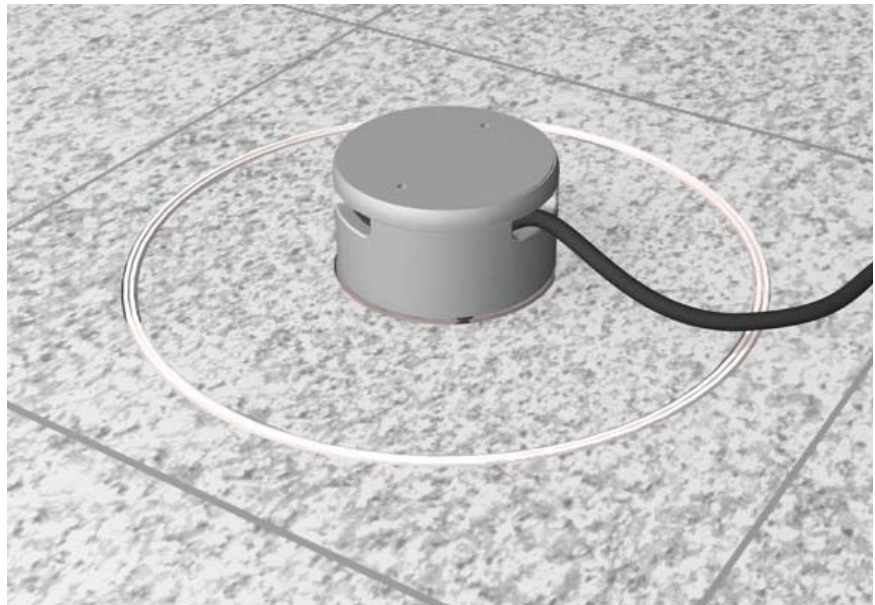


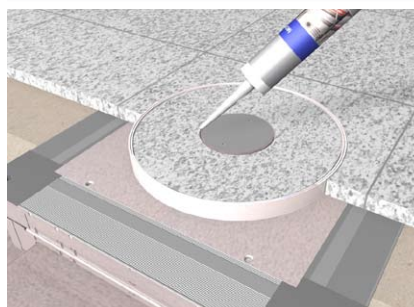
# Montageanleitung Tubus-Leitungsauslass

## Allgemeine Hinweise:

- Vorsicht** *Wir empfehlen, die sichtbaren Flächen während der Baumaßnahmen gegen Beschädigungen zu schützen.*
- Gültigkeit** *Die Montageanleitung gilt für alle Einbaueinheiten mit Tubus-Leitungsauslass aus Aluminium. Darunter fallen z.B. Edelstahl-Kassetten, Schwerlast-Kassetten oder auch die Versorgungseinheit VAN R12.*

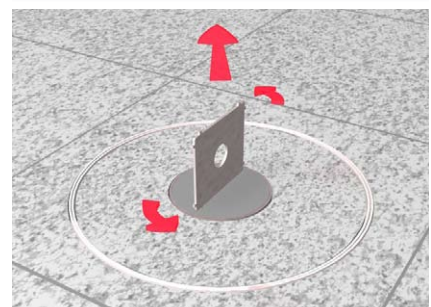


Abdichten gegen Feuchtigkeit



Der Bodenbelag muss mit der Oberkante Kassetten-  
deckel bzw. Aussenrahmen bündig abschließen.  
Die Fuge zwischen Bodenbelag und Tubus-  
Montagesatz muss bauseitig gegen das  
Eindringen von Feuchtigkeit abgedichtet werden.

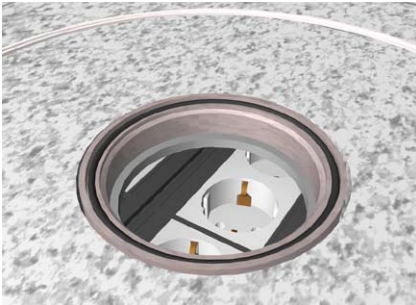
Tubus-Deckel öffnen



Deckel des Tubus-Montagesatzes mit Stirnloch-  
schlüssel WSS 65/70 (separat bestellen) öffnen.

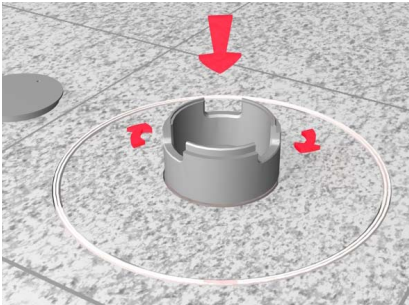
# Montageanleitung Tubus-Leitungsauslass

Gummidichtung überprüfen



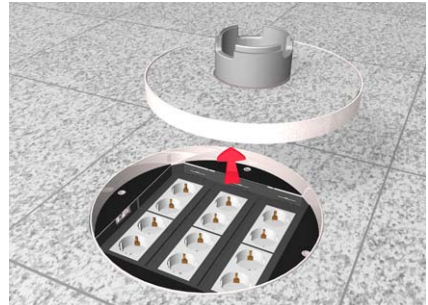
Nach dem Herausschrauben des Tubus-Deckels überprüfen, ob sich die Gummidichtung im Tubus-Montagesatz befindet und nicht fälschlicherweise am Tubus-Deckel haftet. Die Gummidichtung sollte in regelmäßigen Abständen mit Vaseline eingeschmiert werden.

Tubus-Leitungsauslass einschrauben



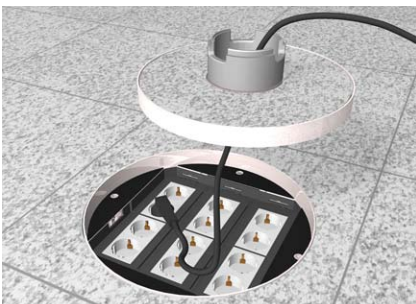
Tubus-Leitungsauslass von Hand auf Tubus-Montagesatz schrauben.

Kassettendeckel entnehmen



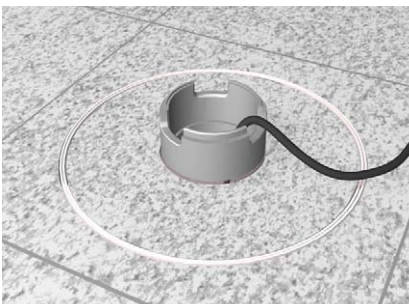
Kassettendeckel nach oben entnehmen.

Anschlussleitungen einführen



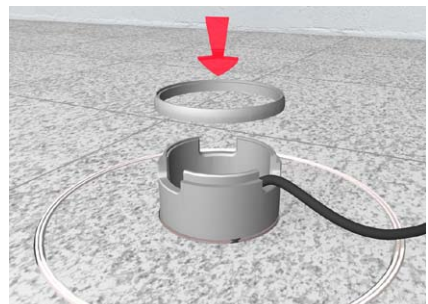
Anschlussleitung von oben durch den Tubus-Leitungsauslass führen und in Installationsgerät einstecken.

Kassettendeckel schließen



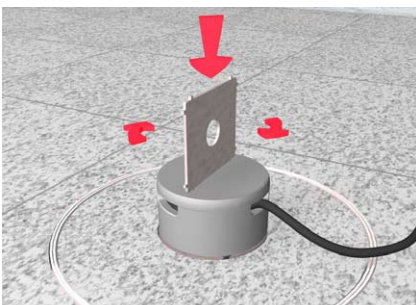
Kassettendeckel wieder einsetzen und Anschlussleitung in einer der drei Aussparungen des Tubus-Leitungsauslasses einlegen.

Tubus-Abschlussring positionieren



Tubus-Abschlussring von oben auf den Tubus-Leitungsauslass positionieren.

Tubus-Leitungsauslass schließen



Tubus-Deckel mit Stirnlochschlüssel WSS 65/70 (separat bestellen) in Tubus-Leitungsauslass einschrauben.

Für hohe Belastungen geeignet



Der Tubus-Leitungsauslass ist dank seiner robusten Ausführung aus Aluminium für hohe Belastungen ausgelegt. Hierzu sind allerdings auch die Belastungsangaben der Kassette und Zug- und Abzweigdose zu beachten.