

Montageanleitung UDS-ZuHause

Allgemeine Hinweise:

kombinierbar Die Bodendose UDS-ZuHause ist geeignet für den Einbau von der Versorgungseinheit VQ06 oder von der nivellierbaren Edelstahl-Kassette HBKK Q06.

Erdung Die Systembauteile sind in die Erdungsmaßnahme nach DIN VDE 0100 einzubeziehen.

Weitere Hinweise Beachten Sie des Weiteren unsere Allgemeinen Hinweise und die Hinweise an angrenzende Gewerke (Estrichleger / Bodenleger).



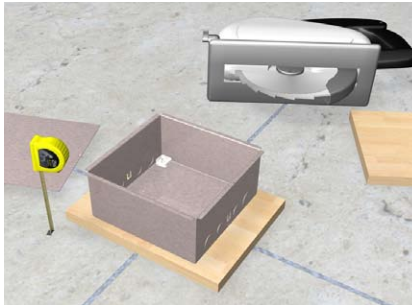
Montageanleitung UDS-ZuHause

Blechgehäuse auf Rohdecke befestigen



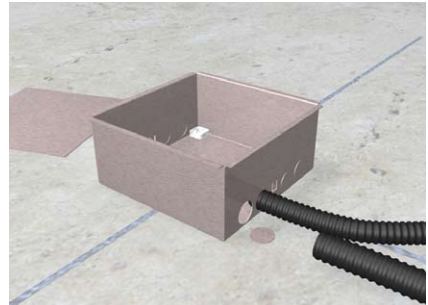
Das Blechgehäuse mit zwei Schrauben auf der Rohdecke befestigen.

Blechgehäuse ggf. unterfüttern



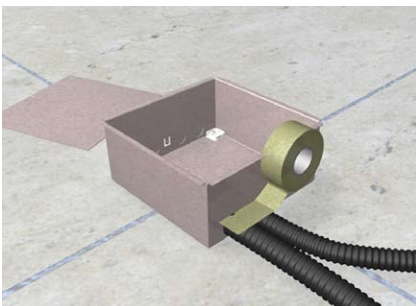
Gegebenenfalls vorher das Blechgehäuse auf die gewünschte Höhe unterfüttern. Abhängig von der späteren Estrichhöhe.

Installationsrohre anschließen



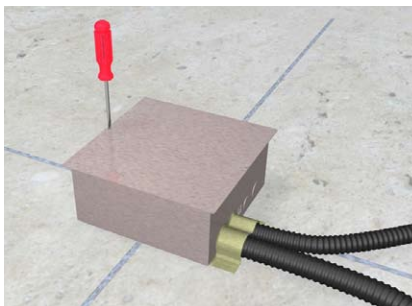
Benötigte Ausstanzungen für Installationsrohre ausbrechen und Installationsrohr einführen. Ausstanzungen für M25 bzw. für M20 Größe geeignet.

Blechgehäuse abdichten



Das Blechgehäuse zum Schutz gegen Eindringen von Estrich mit Kleband abdichten.

Schutzdeckel montieren



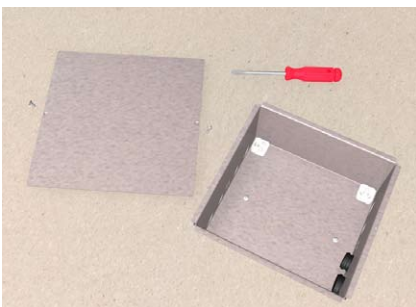
Schutzdeckel mit zwei Schrauben auf dem Blechgehäuse montieren. Dieser dient als Schutz beim Verlegen des Estrichs.

Estrich verlegen



Estrich bündig bis Oberkante Blechgehäuse verlegen.

Schutzdeckel entfernen



Schutzdeckel entfernen nachdem Estrich vollständig ausgehärtet ist.

Bodenbelag verlegen



Bodenbelag verlegen. Einbauöffnung von 200 x 200 mm offen lassen.

Versorgungseinheit VQ06 einsetzen



Versorgungseinheit VQ06 von oben in die Einbauöffnung einsetzen.

Montageanleitung UDS-ZuHause

Versorgungseinheit VQ06 befestigen



Vier Befestigungssets der Versorgungseinheit mit dem Akkuschauber handfest anziehen.

Kassette HBKK Q06 vorbereiten



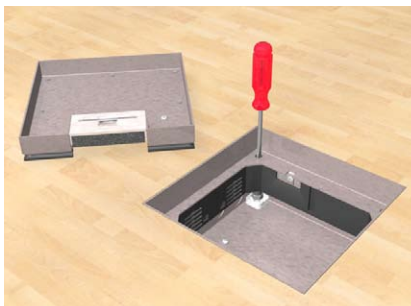
Haltepratzen und Dämmlager von den Nivellierstiften abziehen und entfernen.

Kassette HBKK Q06 einsetzen



Kassette von oben in die Einbauöffnung einsetzen. Nivellierstifte in die Dämmlager der UDS-ZuHause eindrücken.

Kassette HBKK Q06 nivellieren



Über vier Nivellierstifte die Kassette auf die gewünschte Höhe ausrichten. Kassettenrahmen sollte bündig mit Oberkante Fertigfußboden abschließen.

Bodenbelag einkleben



Bodenbelag auf die passende Größe zurechtschneiden und in Kassettendeckel einkleben.