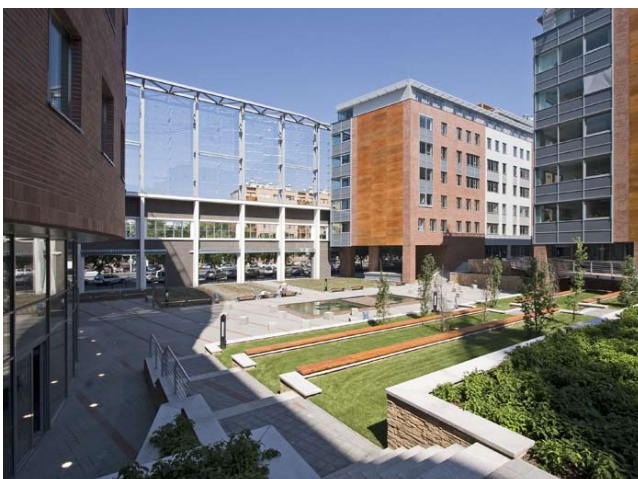


Referenzobjekt
Atrium Park *Einbaueinheiten*
Budapest



Der Atrium Park ist ein Entwicklungsprojekt im Stadtteil Pest nahe der Vaci Ut, des wichtigsten Bürostandorts der ungarischen Hauptstadt. Die Gesamtnutzfläche beträgt rund 56.000 m², davon mehr als 30.000 m² Büros. Dazu kommen Lager- und Geschäftsflächen, Konferenzräume, Freizeiteinrichtungen und 733 Garagenplätze. Der Atrium Park wurde im 1. Quartal 2008 fertig gestellt. Der Großteil der Fläche wird von öffentlichen Stellen wie der staatlichen Infrastrukturentwicklungsgesellschaft und der Autobahnverwaltung sowie dem Europäischen Sozialfonds in Anspruch genommen, ein weiterer Großmieter ist ein internationaler Konzern.

Verbaute Electraplan Solutions Produkte:

Klapptafel KD Q2S R5 **454 St.**