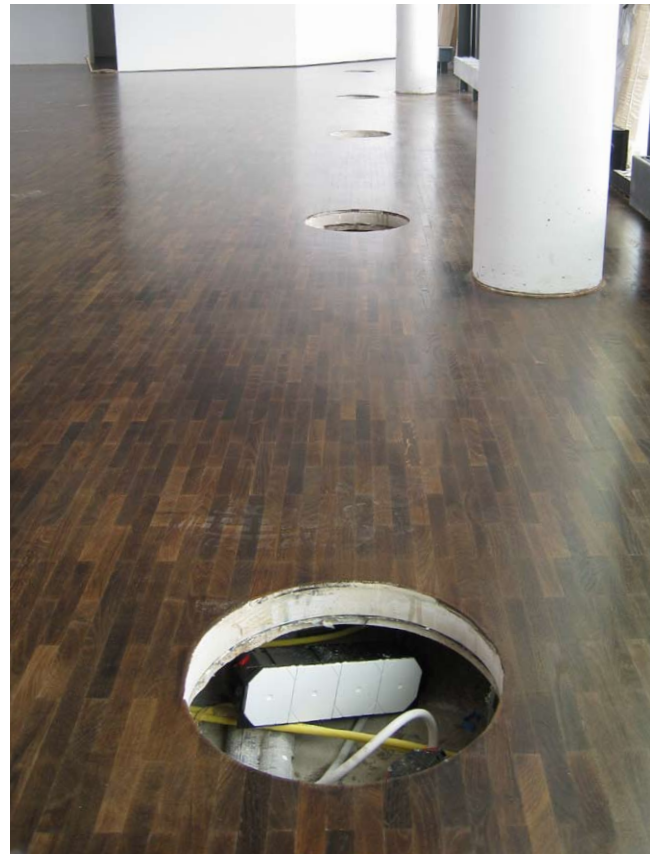


Referenzobjekt

Göpel Electronic Jena

Gerätebecher
Installationsgeräte



GÖPEL electronic ist weltweit führender Anbieter von innovativer Mess- und Prüftechnik gepaart mit umfassendem Produktsupport.

Im Jahre 2009 wurde das dritte Firmengebäude erbaut. Das Gebäude weist durch schräge und geschwungene Wände einige architektonische Extras auf.

Electraplan Solutions lieferte die Unterflur-Installation.

Als Besonderheit sind Versorgungseinheiten VR12 bestückt mit CEE Aufnahmeblechen verbaut worden.

Verbaute Electraplan Solutions Produkte:

150 St. Versorgungseinheit VR12 R5 9005
20 St. Aufnahmeblech für CEE 16A Anschluss