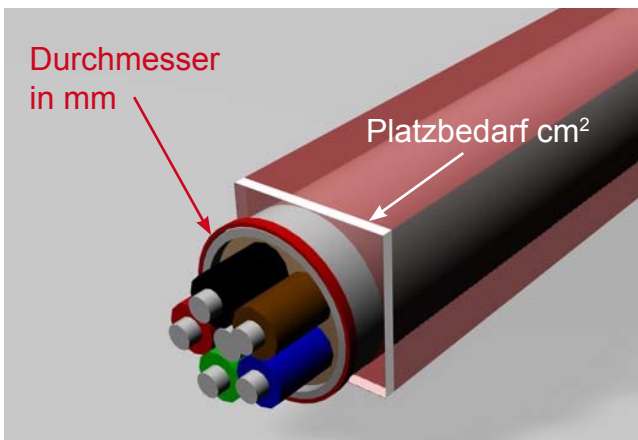
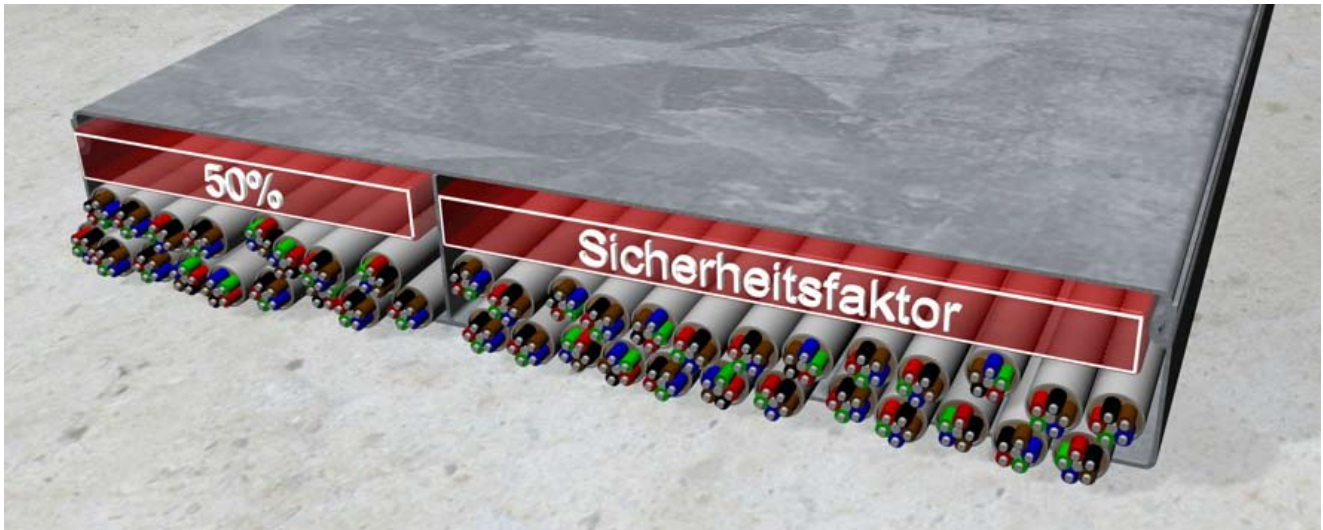


# Kabelvolumen ermitteln



Um die richtige Kanalgröße zu definieren, wird das Kabelvolumen benötigt. Da die Kabel in der Praxis nie optimal parallel und platz sparend nebeneinander liegen, rechnet man hier mit der Formel  $(d)^2$  Durchmesser zum Quadrat. Um später für eventuelle Nachrüstungen gewappnet zu sein, sollten die Kanäle nur zu 50% ausgefüllt werden. Auch lassen sich dadurch die Kabel einfacher durch den Kanal einziehen.

Zusätzlich muss beachtet werden, dass bei dieser Berechnung noch keine Bodentanks oder Auslässe, die den Leitungsweg eventuell unterbrechen, berücksichtigt wurden. In der Praxis werden Strom- und Datenkabel voneinander getrennt im Kanal verlegt. Trennstege teilen den Kanal in mehrere Züge auf. Trifft dies bei Ihnen auch zu, so berechnen Sie für jeden Zug den Platzbedarf einzeln aus.

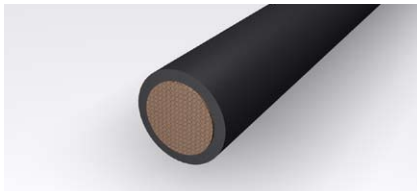


Unter [www.electraplan-solutions.com](http://www.electraplan-solutions.com) in der Rubrik 'Service' finden Sie einen Kabelvolumen-Konfigurator, der Ihnen bei der Berechnung hilft.

Diese Berechnung ist als allgemeiner Richtwert anzusehen. Bei starker Strombelastung der Kabel ist die Erwärmung der Kabel zu berücksichtigen. Genauso müssen alle gegebenen Vorschriften, wie z.B. DIN VDE 0100, beachtet werden.

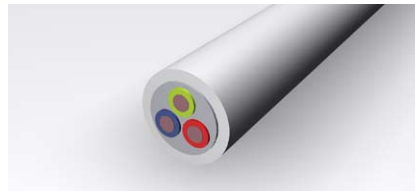
Auf der nachfolgenden Seite finden Sie eine Übersicht der gängigsten Kabeltypen. Diese Liste gibt die Kabeldurchmesser und den Platzbedarf an. Die Werte sind Durchschnittswerte, genaue Werte fragen Sie bitte beim jeweiligen Hersteller an.

Starkstromkabel



Kabeltyp	Durchmesser mm	Platzbedarf cm <sup>2</sup>
1 x 10	10,5	1,10
1 x 16	11,5	1,32
1 x 25	12,5	1,56
1 x 35	13,5	1,82
1 x 50	15,5	2,40
1 x 70	16,5	2,72
1 x 95	18,5	3,42
1 x 120	20,5	4,20
1 x 150	22,5	5,06
3 x 1,5	11,5	1,32
3 x 2,5	12,5	1,56
3 x 10	17,5	3,06
3 x 16	19,5	3,80
3 x 50	26,0	6,76
3 x 70	30,0	9,00
3 x 120	36,0	12,96
4 x 1,5	12,5	1,56
4 x 2,5	13,5	1,82
4 x 6	16,5	2,72
4 x 10	18,5	3,42
4 x 16	21,5	4,62
4 x 25	25,5	6,50
4 x 35	28,0	7,84
4 x 50	30,0	9,00
4 x 70	34,0	11,56
4 x 95	39,0	15,21
4 x 120	42,0	17,64
4 x 150	47,0	22,00
5 x 1,5	13,5	1,82
5 x 2,5	14,5	2,10
5 x 6	18,5	3,42
5 x 10	20,5	4,20
5 x 16	22,5	5,06
5 x 25	27,5	7,56
5 x 35	34,0	11,56
5 x 50	40,0	16,00

Starkstromkabel



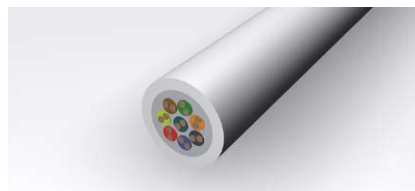
Kabeltyp	Durchmesser mm	Platzbedarf cm <sup>2</sup>
1 x 4	6,5	0,42
1 x 6	7,0	0,49
1 x 10	8,0	0,64
1 x 16	9,5	0,90
1 x 25	12,5	1,56
3 x 1,5	9,1	0,83
3 x 2,5	10,4	1,08
3 x 4	11,0	1,21
4 x 1,5	9,0	0,81
4 x 2,5	10,5	1,10
4 x 4	12,5	1,56
4 x 6	13,5	1,82
4 x 10	16,5	2,72
4 x 16	19,0	3,61
4 x 25	23,5	5,52
4 x 35	26,0	6,76
5 x 1,5	10,8	1,17
5 x 2,5	12,2	1,49
5 x 4	13,5	1,82
5 x 6	14,5	2,10
5 x 10	18,0	3,24

Fernmeldeleitung



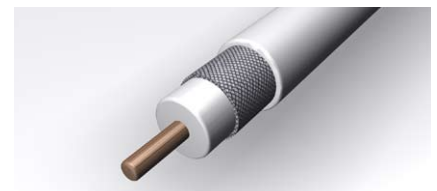
Kabeltyp	Durchmesser mm	Platzbedarf cm <sup>2</sup>
2 x 2 x 0,6	5,0	0,25
4 x 2 x 0,6	6,9	0,48
6 x 2 x 0,6	7,2	0,52
10 x 2 x 0,6	7,5	0,56
20 x 2 x 0,6	9,0	0,81
40 x 2 x 0,6	11,0	1,12
60 x 2 x 0,6	13,0	1,69
100 x 2 x 0,6	17,0	2,89
200 x 2 x 0,6	23,0	5,29
2 x 2 x 0,8	6,0	0,36
4 x 2 x 0,8	7,0	0,49
6 x 2 x 0,8	8,5	0,72
10 x 2 x 0,8	9,5	0,90
20 x 2 x 0,8	13,0	1,69
40 x 2 x 0,8	16,5	2,72
60 x 2 x 0,8	20,0	4,00
100 x 2 x 0,8	25,5	6,50
200 x 2 x 0,8	32,0	10,24

EDV-Leitung



Kabeltyp	Durchmesser mm	Platzbedarf cm <sup>2</sup>
CAT 5	8,2	0,67
CAT 6	8,2	0,67

Koax-Leitung



Kabeltyp	Durchmesser mm	Platzbedarf cm <sup>2</sup>
RG-59	6,5	0,42
10Base5	12,5	1,56